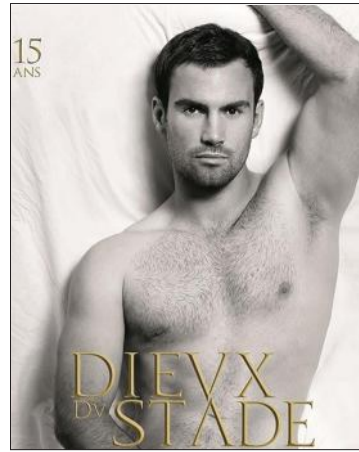


BOURGOIN-JALLIEU**Morgan Parra fera la première page du prochain calendrier des "Dieux du Stade"**

» Les Berjalliens l'adoraient quand il portait haut les couleurs de CSBJ (de 2006 à 2009). Mais, d'ici quelques jours, c'est un public beaucoup plus large qui pourrait s'intéresser de très - très, très - près au rugbyman Morgan Parra. Le joueur clermontois, que l'on croise régulièrement à Bourgoin-Jallieu où il a conservé de nombreuses amitiés, fera la couverture du prochain calendrier des "Dieux du Stade". La version 2015 de ce calendrier - qui fait parler de lui en publiant chaque année des photos de sportifs en tenue d'Adam ou presque - sera mise en vente le 2 octobre. Une partie de l'argent récolté sera reversée à l'association "Le Cancer du sein, parlons-en !".

**SAINT-CHEF****Colin Niel, "Prix Sang pour Sang Polar" 2014 du roman policier pour "Ce qui reste en forêt"**

» L'association Sang pour Sang Polar vient de décerner son prix du roman policier en consacrant Colin Niel pour son livre "Ce qui reste en forêt". Ingénieur en environnement, spécialisé dans la préservation de la biodiversité, Colin Niel a quitté la métropole après ses études pour travailler en Guyane durant six ans, ce qui lui a permis de côtoyer les populations Alukus et Ndjukas du fleuve Maroni. C'est ainsi qu'est né son premier roman, "Les Hamacs de Carton" (2012), puis "Ce qui reste en forêt". La remise du prix aura lieu vendredi 27 septembre à 19 h à la salle polyvalente de Saint-Chef, ainsi que celle des Prix des Bibliothécaires et du Public aux lauréats du concours de nouvelles policières 2014, suivies d'un spectacle de Bruno Fontaine, "San-Antonio chez les Gones".

VOTRE RÉGION

NORD-ISÈRE | Après la semaine de la mobilité, une grande enquête va concerner plusieurs milliers de personnes à partir du 7 octobre

Vos déplacements étudiés à la loupe

C'est une étude d'envergure qui sera lancée dès le 7 octobre. Plus de 569 communes de l'aire métropolitaine lyonnaise vont être concernées, dont de nombreuses en Nord-Isère (voir la carte).

Au total, plus de 27 000 personnes vont être questionnées sur leurs déplacements quotidiens, qu'ils soient effectués en voiture, à vélo, à pied ou en transports en commun : « Nous souhaitons savoir comment les gens se déplacent et pour quel motif », explique Séverine Asselot, chargée d'études au Sytral, le Syndicat mixte des transports de l'agglomération lyonnaise, en charge de cette enquête.

Les personnes sondées, prises au hasard, seront soit interrogées par téléphone, soit directement à leur domicile, et leurs réponses resteront confidentielles.

Quant au territoire, il correspond aux principaux flux d'échanges observés entre le Nord-Isère et l'agglomération lyonnaise.

Moins de voitures depuis quelques années

Menée tous les dix ans environ depuis 1976, cette enquête a une véritable vertu, celle de permettre aux pouvoirs publics de comprendre les comportements de chacun et ainsi d'adapter leurs politiques de transports : aménagement de pistes cyclables, fréquence des TER, péages, aménagement des routes et chemins piétonniers. « C'est une étude indispensable pour nous », estime Thierry Kovacs, président de ViennAgglo, l'un des territoires concernés par l'enquête. « C'est grâce à la précédente, celle de 2006, que nous avons ensuite pu



Dès le 7 octobre, une enquête va étudier les déplacements des Nord-Isérois et des habitants de l'agglomération lyonnaise. Photo Le DU/Michel THOMAS

établir le plan de déplacements urbains du pays viennois 2012-2017 ».

La méthodologie étant la même depuis les années 70, cette enquête permet également de comparer l'évolution des comportements : « On a ainsi par exemple noté la baisse significative de la voiture depuis quelques années », explique Séverine

Asselot. Outre les modes de déplacement, les collectivités pourront également savoir où vont travailler leurs habitants et connaître ainsi l'attractivité de leur territoire.

Bref, les enjeux sont non seulement sociétaux mais également économiques et écologiques.

Clément BERTHET

LE CHIFFRE

5 300

C'est le nombre de Nord-Isérois qui sont concernés par l'enquête, dont 1 400 pour la Capi, 1 000 pour ViennAgglo et 2 900 pour le reste du territoire.

REPÈRES**L'ENQUÊTE**

Elle aura lieu du 7 octobre au 7 avril 2015. Le traitement des données collectées aura lieu à partir de juillet 2015 et le bilan sera ensuite donné à chaque territoire à la fin de l'année 2015. Elle concerne trois départements : l'Isère, le Rhône et l'Ain.

LE COÛT

Cette enquête coûtera 2,5 millions d'euros dont 20 % seront financés par l'État. Chaque collectivité concernée participe également à son financement.

DEUX MÉTHODES D'ENQUÊTE

Les personnes sondées seront soit interrogées par téléphone, soit directement à leur domicile. Celles des territoires de la Capi et de ViennAgglo seront consultées à leur domicile. Les autres le seront par téléphone. L'enquêteur sera muni d'une carte professionnelle. Tous les membres du foyer de plus de 5 ans seront interrogés pour les entretiens à domicile. Tous les déplacements de la veille seront recensés, ces données restant confidentielles.



Le covoiturage préconisé pour les Journées du patrimoine.

LA SEMAINE DE LA MOBILITÉ**VIENNE****Gratuité**

Samedi et dimanche
Toutes les lignes de bus du réseau L'Va seront gratuites.

Le patrimoine en bus

Samedi depuis la maison de la mobilité à 10 h 02, 10 h 46, 14 h 02 et 14 h 50, depuis le collège de l'Isle à 10 h 23 et 11 h 05 et depuis les Genêts à Pont-Évêque à 14 h 24 et 15 h 13.

Une guide conférencière de l'office de tourisme proposera une visite de la vallée de Gère et du quartier de l'Isle.

À vélo autour du Rhône

Samedi à 10 h et 14 h
et dimanche à 14 h 30

Visite touristique et patrimoniale en vélo de Vienne à Ampuis. Inscriptions au 04 74 53 80 30.

Maison de la mobilité

Samedi de 10 h à 12 h 30 et de 14 h à 18 h et dimanche de 10 h à 16 h.

La nouvelle maison de la mobilité, située à côté de la gare, proposera de découvrir tous ses services.

BOURGOIN-JALLIEU**Bus Ruban**

Samedi

1 euro toute la journée.

Village de la mobilité

Samedi de 10 à 16 h,
rue de la Liberté

Essais de vélos et info covoiturage, infos réseaux Ruban et Transisère, ouverture de l'atelier diagnostic vélo, lancement de l'auto-partage.

SAINT-SAVIN**Inauguration**

Vendredi à 16 h

Inauguration du parking covoitu-

rage de Flosailles.

TIGNIEU-JAMEYZIEU**Au collège à vélo**

Lundi 22 septembre
à 8 h 15 et à 11 h 30

Lancement de l'opération au collège Philippe-Cousteau et remise du trophée du challenge "Pédalons vers le collège".

NIVOLAS-VERMELLE**Inauguration**

Jeudi à 16 h 45

Inauguration du parking de covoiturage de Ruffieu.

VILLEFONTAINE**Au collège à vélo**

Lundi 22 septembre à 8 h 15

Lancement de l'opération au collège René-Cassin.

LA TOUR-DU-PIN**Transports salariés**

Vendredi à l'hôpital de 13 à 15 h

Animation vélo et point info transports. Ouvert aux salariés des établissements de la communauté de communes des Vallons de la Tour.

SAINT-JEAN-DE-SOUDAIN**Vélobus**

Jeudi à 13 h

Animation auprès des élèves à l'occasion de l'inauguration du projet Vélobus au collège Les Dauphins.

Au collège à vélo

Lundi 22 septembre à 8 h 15

Lancement de l'opération au collège Les Dauphins.

Les Journées du patrimoine en bus et en covoiturage

La semaine de la mobilité ayant lieu en même temps que les Journées du patrimoine (samedi et dimanche), plusieurs solutions sont proposées pour se rendre sur les sites sans forcément prendre sa voiture personnelle. Ainsi, les châteaux de Virieu et de Vallin et les musées d'Aoste et des Tisserands proposeront des parkings dédiés aux personnes venant en covoiturage. À Vienne, outre les visites en bus (voir le programme de la semaine de la mobilité), une navette sera proposée depuis la maison de la mobilité (samedi à 14, 15, 16 et 17 h) pour se rendre à la station d'épuration de Reventin-Vaugrins.

C.B.

Le vélo séduit pour les loisirs ou le travail

Si, comme les précédentes études du Sytral le montrent, la voiture a quelque peu été délaissée par les usagers, notamment pour se rendre au travail, c'est au profit du train, mais également du vélo. Selon Claire Label, directrice de l'agence de Mobilité en Nord-Isère, « il y a un fort intérêt pour les deux roues électriques, que ce soit en loisirs ou pour aller travailler ». Une cinquantaine de personnes sont ainsi venues à l'agence de La Tour-du-Pin depuis le début de l'année pour avoir un conseil d'achat.

Plus à l'ouest, en pays viennois, les 110 vélos



Le vélo séduit de plus en plus constate Claire Label, directrice de l'agence de Mobilité en Nord-Isère. Archives photo Le DL

loués par les entreprises et les collectivités à ViennAgglo ont parcouru pas moins de 40 000 kilomè-

tres en 2014. « Il faut dire que dans les villes des agglomérations, de nombreux moyens ont été mis à disposition comme les consignes collectives », explique la spécialiste. En zone rurale, le constat n'est pas le même, puisque les infrastructures, notamment les pistes cyclables, sont souvent absentes.

Enfin, le vélo permet également au train de connaître un véritable engouement depuis quelques années : « Les consignes à vélo dans les gares y sont pour quelque chose », explique Claire Label.

C.B.

LES COMMUNES CONCERNÉES PAR L'ENQUÊTE